



แผนกลยุทธ์

สำนักมาตรฐานและจัดการคุณภาพ

มหาวิทยาลัยราชภัฏวไลยอลงกรณ์ ในพระบรมราชูปถัมภ์ จังหวัดปทุมธานี

พ.ศ.2560-2564

ส่วนที่ 1 ข้อมูลทั่วไป

ประวัติ

มหาวิทยาลัยราชภัฏวไลยอลงกรณ์ ในพระบรมราชูปถัมภ์ ได้ดำเนินงานด้านการประกันคุณภาพการศึกษา ตามนโยบายของสภาสถาบันราชภัฏในเบื้องต้นมหาวิทยาลัยได้จัดตั้งสำนักมาตรฐานและการประกันคุณภาพการศึกษาเป็นหน่วยงานภายใน เพื่อดำเนินงานในด้านการทำหน้าที่กำหนดระบบกลไกและดำเนินงานประกันคุณภาพการศึกษาทั้งภายในและภายนอกให้เป็นไปตามที่สภาสถาบันราชภัฏกำหนดเพื่อดำเนินงานในด้านการประกันคุณภาพการศึกษารวมทั้งรองรับการตรวจประเมินคุณภาพการศึกษาจากหน่วยงานภายนอก ต่อมาในปี พ.ศ.2547 มหาวิทยาลัยได้ปรับเปลี่ยนจากสถาบันราชภัฏเป็นมหาวิทยาลัยราชภัฏ สำนักมาตรฐานและการประกันคุณภาพการศึกษายังคงดำเนินงานประกันคุณภาพการศึกษาซึ่งขึ้นตรงต่ออธิการบดี ในปี พ.ศ.2550 สำนักมาตรฐานและการประกันคุณภาพการศึกษาได้ปรับเป็นงานมาตรฐานและประกันคุณภาพการศึกษา สังกัดกองนโยบายและแผน แต่ยังคงดำเนินการต่างๆเช่นเดียวกับเมื่อครั้งยังเป็นสำนักงานมาตรฐานและการประกันคุณภาพการศึกษา ในปี พ.ศ.2552 มหาวิทยาลัยได้มีนโยบายในการจัดการเรื่องมาตรฐานการศึกษา และการประกันคุณภาพการศึกษาให้เป็นงานหลักที่สำคัญต่อการพัฒนามหาวิทยาลัยเพิ่มความคล่องตัวในการดำเนินงาน อีกทั้งสามารถปฏิบัติงานในเชิงรุกได้อย่างมีประสิทธิภาพ จึงจัดตั้งสำนักมาตรฐานและจัดการคุณภาพขึ้น

สำนักมาตรฐานและจัดการคุณภาพ มหาวิทยาลัยราชภัฏวไลยอลงกรณ์ ในพระบรมราชูปถัมภ์ เป็นหน่วยงานที่ทำหน้าที่สนับสนุนการพัฒนาคุณภาพและมาตรฐานการศึกษาของมหาวิทยาลัยให้มีประสิทธิภาพ ประสิทธิผลและมีคุณภาพตามพระราชบัญญัติการศึกษาแห่งชาติ พ.ศ.2542 หมวด 6 มาตรา 47, 48, 49, 50 และ 51 ซึ่งว่าด้วยมาตรฐานและการประกันคุณภาพการศึกษา ทำหน้าที่สนับสนุนให้คณะและหน่วยงานสนับสนุนวิชาการในมหาวิทยาลัยได้พัฒนาและดำเนินงานตามระบบกลไกการประกันคุณภาพการศึกษาทั้งภายในและภายนอก รวมทั้งการดำเนินงานตามกรอบคำรับรองการปฏิบัติราชการเพื่อสร้างมาตรฐานการศึกษาของมหาวิทยาลัยให้ได้ตามเกณฑ์มาตรฐานและมีคุณภาพตามพระราชบัญญัติการศึกษาแห่งชาติ

ปรัชญา

พัฒนาคุณภาพ สร้างมาตรฐาน สนับสนุนงานทุกระดับ

วิสัยทัศน์ (Vision)

มุ่งสนับสนุนให้หน่วยงานสร้างผลสัมฤทธิ์ ผลิตผลงานอย่างมีมาตรฐานทุกระดับ และปรับปรุงอย่างต่อเนื่อง

พันธกิจ (Mission)

1. พัฒนาระบบการประเมินคุณภาพการศึกษาภายใน กำหนดกรอบแนวทางและวิธีการประเมินคุณภาพการศึกษาที่สอดคล้องกับอัตลักษณ์ของสถาบัน และระบบการประเมินคุณภาพการศึกษาภายใน
2. พัฒนาองค์ประกอบมาตรฐานและเกณฑ์การประเมินให้สอดคล้องกับการประเมินคุณภาพการศึกษาภายในและภายนอก
3. สนับสนุนให้ทุกหน่วยงานมีการดำเนินงานประกันคุณภาพการศึกษาภายในและจัดให้มีการติดตามผลการดำเนินงานและการประเมินคุณภาพทุกหน่วยงาน
4. เสริมสร้างความรู้ความเข้าใจระบบประกันคุณภาพการศึกษาให้บุคลากรในสถาบันทุกระดับ
5. สนับสนุนส่งเสริมให้บุคลากรได้รับการรับรองเป็นผู้ตรวจประเมินคุณภาพการศึกษาภายในที่มีประสิทธิภาพและถูกต้องตามเกณฑ์ของสำนักงานคณะกรรมการการอุดมศึกษา
6. สนับสนุนให้มีระบบ กลไก ส่งเสริมให้นักศึกษามีความรู้ความเข้าใจ และพัฒนาทักษะด้านการประกันคุณภาพการศึกษา
7. สนับสนุนการดำเนินงานและกำกับ ติดตาม ประเมินผลการดำเนินงานประกันคุณภาพการศึกษาภายในของทุกหน่วยงานภายในมหาวิทยาลัย
8. เผยแพร่และประชาสัมพันธ์ผลการดำเนินงานประกันคุณภาพการศึกษาสู่สาธารณชนเพื่อสร้างความเชื่อมั่นและความมั่นใจในมาตรฐานและคุณภาพของการจัดการศึกษาของมหาวิทยาลัย

วัตถุประสงค์

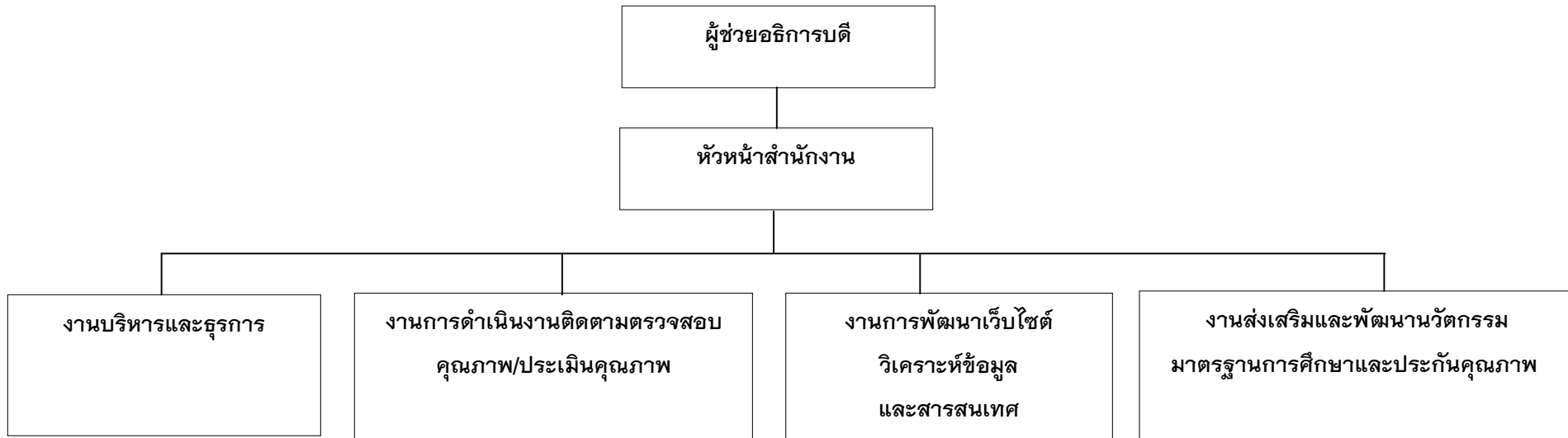
1. เพื่อส่งเสริมสนับสนุนการดำเนินงานเกี่ยวกับการประกันคุณภาพการศึกษาภายในของหน่วยงานภายในมหาวิทยาลัย
2. เพื่อส่งเสริมสนับสนุนให้หน่วยงานภายในมหาวิทยาลัยมีการดำเนินการตามเกณฑ์คุณภาพการศึกษาเพื่อความเป็นเลิศ
3. เพื่อกำกับ ติดตามและประเมินผลการประกันคุณภาพการศึกษา
4. เพื่อประสานความร่วมมือในการประกันคุณภาพการศึกษาระหว่างหน่วยงานภายในและภายนอก
5. เพื่อส่งเสริมและพัฒนาบุคลากรภายในมหาวิทยาลัยให้มีความรู้ความเข้าใจในงานประกันคุณภาพการศึกษา

นโยบาย

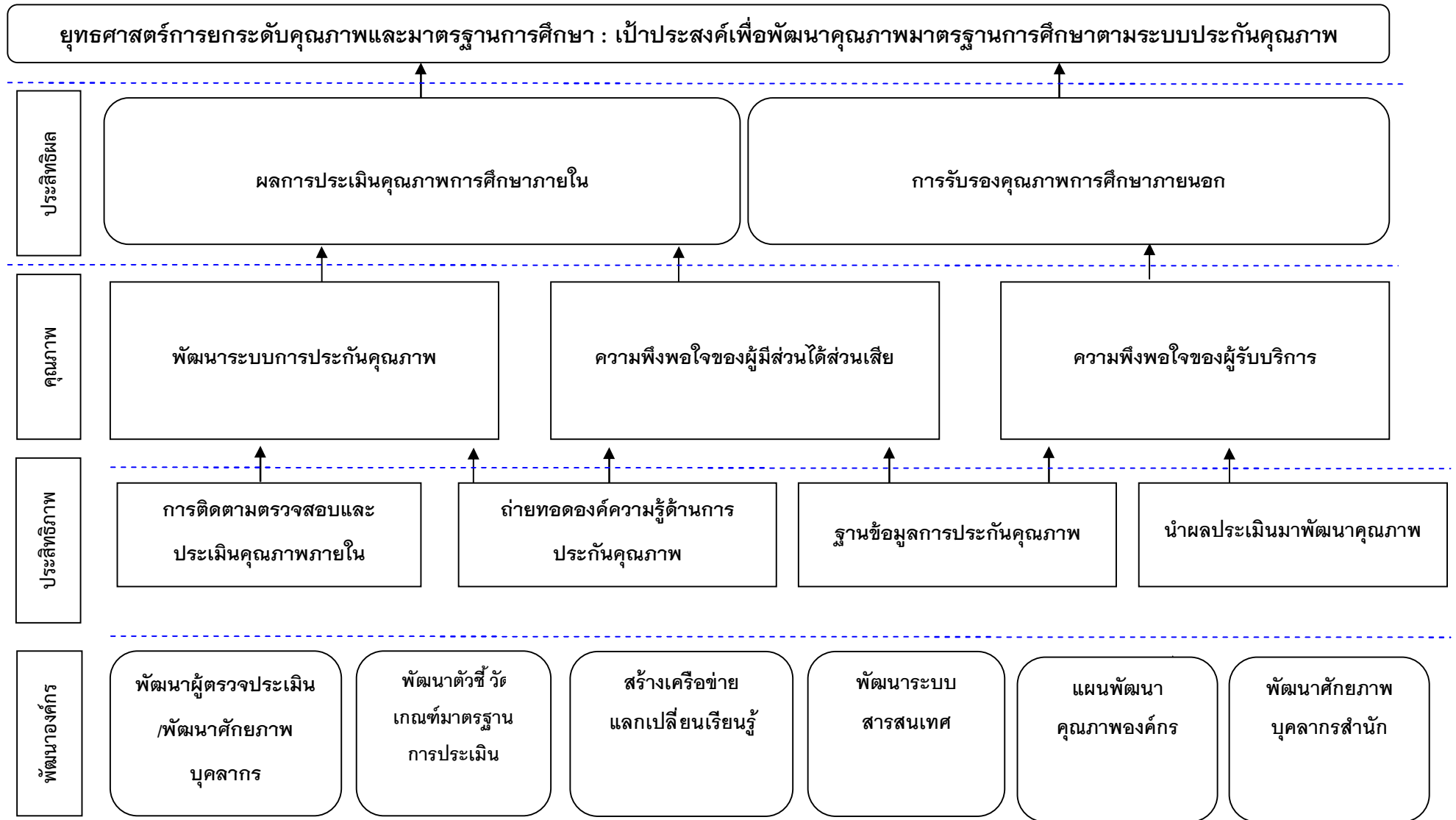
1. ส่งเสริมสนับสนุนให้มีการดำเนินประกันคุณภาพการศึกษาภายในที่สอดคล้องกับนโยบายของมหาวิทยาลัยและหน่วยงานภายในมหาวิทยาลัยอย่างมีระบบและต่อเนื่อง
2. ส่งเสริมสนับสนุนกิจกรรมให้ความรู้ ความเข้าใจและพัฒนาทักษะด้านการประกันคุณภาพการศึกษาให้คณาจารย์ บุคลากรและนักศึกษา
3. ประสานความร่วมมือในการจัดประกันคุณภาพการศึกษาระหว่างหน่วยงานภายในและภายนอกมหาวิทยาลัย
4. ส่งเสริมสนับสนุนให้มีการพัฒนาระบบฐานข้อมูลเพื่อรองรับการจัดทำรายงานการประกันคุณภาพการศึกษาและวิเคราะห์ข้อมูลเพื่อใช้ในการบริหารงานและการตัดสินใจ
5. ส่งเสริมและสนับสนุนให้มีการเผยแพร่และประชาสัมพันธ์ผลการดำเนินการประกันคุณภาพการศึกษาของหน่วยงานสู่สาธารณชน

โครงสร้าง

สำนักมาตรฐานและจัดการคุณภาพ



แผนที่ยุทธศาสตร์ Strategy Map สำนักมาตรฐานและจัดการคุณภาพ



การวิเคราะห์สถานการณ์ (SWOT Analysis)
สำนักมาตรฐานและจัดการคุณภาพ มหาวิทยาลัยราชภัฏวไลยอลงกรณ์ ในพระบรมราชูปถัมภ์

การวิเคราะห์สถานการณ์ภายใน	
จุดแข็ง (Strengths)	จุดอ่อน (Weaknesses)
<p>1.บุคลากรมีการทำงานเป็นทีม มีจิตบริการ มีมนุษยสัมพันธ์ที่ดี มีความมุ่งมั่น และอดทนสูง</p> <p>2.บุคลากรเป็นคนรุ่นใหม่ ทันสมัย มีความพร้อมในการเรียนรู้สิ่งใหม่ๆ และพร้อมรับการเปลี่ยนแปลง ทำให้การสื่อสารและการทำงานร่วมกันง่าย</p> <p>3.บุคลากรได้รับการส่งเสริมตามภารกิจที่ได้รับมอบหมาย โดยบุคลากรทุกคนได้รับการพัฒนาอย่างน้อยปีละ 1 ครั้ง โดยการเข้าร่วมสัมมนา ประชุม ศึกษาดูงาน ฯลฯ</p>	<p>1.เนื่องจากบุคลากรส่วนใหญ่เป็นคนรุ่นใหม่ มีประสบการณ์ในการทำงานน้อย มีความรู้ในด้านงานที่ตนเองรับผิดชอบไม่เพียงพอ ขาดความแม่นยำในงานที่ปฏิบัติงานตามภารกิจของหน่วยงาน และกฎ ระเบียบ เกณฑ์มาตรฐานการประเมินต่างๆ เนื่องจากมีการเปลี่ยนแปลงบ่อย</p> <p>2.บุคลากรมีการปรับเปลี่ยนบ่อยทำให้ต้องใช้เวลาในการเรียนรู้งานใหม่ ส่งผลให้การขับเคลื่อนกระบวนการงานไม่ต่อเนื่อง</p> <p>3.บุคลากรส่วนใหญ่ทำงานตามภารกิจประจำยังขาดการเรียนรู้ การวิเคราะห์งาน และขาดการคิดนวัตกรรมในการทำงานให้มีประสิทธิภาพ</p>
การวิเคราะห์สถานการณ์ภายนอก	
โอกาส (Opportunities)	อุปสรรค (Treats)
<p>1.การสร้างความผูกพันและขวัญกำลังใจในการปฏิบัติงาน</p> <p>1.1 สถานที่ปฏิบัติงานที่ได้รับการจัดสรรจากมหาวิทยาลัยเหมาะสมต่อจำนวนคนและอุปกรณ์ที่มี</p> <p>1.2ได้รับการจัดสรรงบประมาณที่เพียงพอต่อการขับเคลื่อนระบบคุณภาพ</p> <p>2.ความสัมพันธ์อันดีระหว่างคณะ/หน่วยงานภายในมหาวิทยาลัย หรือภายนอกมหาวิทยาลัยทำให้ติดต่อประสานงาน ขอข้อมูลได้ง่าย</p>	<p>1.มีภาระงานมากเนื่องจากได้รับมอบหมายภาระงานต่างๆ ที่ไม่เกี่ยวข้องเพิ่มขึ้น</p> <p>2.บุคลากรมีความรู้สึกไม่มั่นคงในการปฏิบัติงาน ต้องการการดูแลและสนับสนุน รวมถึงการสร้างขวัญกำลังใจในการทำงานจากมหาวิทยาลัย</p> <p>3. มหาวิทยาลัยยังขาดระบบสารสนเทศในการจัดเก็บข้อมูล มีการจัดเก็บข้อมูลสารสนเทศที่ยังไม่เป็นระบบทำให้การเข้าถึงข้อมูลยาก</p>

ประเด็นยุทธศาสตร์ ประจำปีงบประมาณ พ.ศ. 2560- 2564

ประเด็นยุทธศาสตร์ที่ 1 การวิจัยและสะสมองค์ความรู้เพื่อพัฒนาท้องถิ่น (สอดคล้องกับประเด็นยุทธศาสตร์มหาวิทยาลัยประเด็นยุทธศาสตร์ที่ 2)

เป้าประสงค์ พัฒนางค์กรแห่งการเรียนรู้โดยสร้างชุมชนอุดมปัญญา

- วัตถุประสงค์
1. เพื่อกำกับติดตามให้ทุกหน่วยงานมีการจัดทำแผนการจัดการความรู้
 2. เพื่อกำกับติดตามให้ทุกหน่วยงานมีการดำเนินงานตามแผนการจัดการความรู้
 3. เพื่อให้ทุกหน่วยงานมีการเผยแพร่องค์ความรู้สู่สาธารณะ และการนำองค์ความรู้ไปใช้ประโยชน์

ประเด็นยุทธศาสตร์ที่ 2 การพัฒนาการบริหารพัฒนามหาวิทยาลัยเพื่อความเป็นเลิศสู่สากล (สอดคล้องกับประเด็นยุทธศาสตร์มหาวิทยาลัยประเด็นยุทธศาสตร์ที่ 5)

เป้าประสงค์ จัดการมาตรฐานการศึกษาและพัฒนาคุณภาพการศึกษาเพื่อสู่ความเป็นเลิศ

- วัตถุประสงค์
1. เพื่อให้บุคลากรในมหาวิทยาลัยมีความเข้าใจระบบงานประกันคุณภาพการศึกษา
 2. เพื่อให้การจัดการศึกษาของมหาวิทยาลัยมีการควบคุม ตรวจสอบและประเมินคุณภาพที่ได้มาตรฐานตามเกณฑ์ สกอ.
 3. เพื่อแนะนำและให้คำปรึกษางานประกันคุณภาพ
 4. เพื่อดำเนินการติดตามผลและประเมินผลการประกันคุณภาพการศึกษาทุกระดับ

**ความสอดคล้องของยุทธศาสตร์ กลยุทธ์ ตัวชี้วัด และค่าเป้าหมาย
สำนักมาตรฐานและจัดการคุณภาพ มหาวิทยาลัยราชภัฏวไลยอลงกรณ์ ในพระบรมราชูปถัมภ์**

ยุทธศาสตร์/กลยุทธ์	ตัวชี้วัด	ค่าเป้าหมาย				
		2560	2561	2562	2563	2564
ประเด็นยุทธศาสตร์ 2 การวิจัยและสะสมองค์ความรู้เพื่อพัฒนาท้องถิ่น						
2.5.1 โครงการพัฒนาองค์การแห่งการเรียนรู้โดยสร้างชุมชนอุดมปัญญา	1.ระดับความสำเร็จของการพัฒนาองค์การแห่งการเรียนรู้โดยสร้างชุมชนอุดมปัญญา	ร้อยละ 80	ร้อยละ 80	ร้อยละ 80	ร้อยละ 80	ร้อยละ 80
5.2.2 โครงการเสริมสร้างธรรมาภิบาลและเป็นมหาวิทยาลัยที่รับผิดชอบต่อสังคม	2.ร้อยละการเบิกจ่ายงบประมาณ ตามแผนการบริหารสำนักงาน	ร้อยละ 90	ร้อยละ 90	ร้อยละ 90	ร้อยละ 90	ร้อยละ 90
	3.ร้อยละของการเบิกจ่ายงบประมาณ ตามแผนการบริหารสำนักงาน	ร้อยละ 90	ร้อยละ 90	ร้อยละ 90	ร้อยละ 90	ร้อยละ 90
ประเด็นยุทธศาสตร์ 5 การพัฒนาการบริหารพัฒนามหาวิทยาลัยเพื่อความเป็นเลิศสู่สากล						
5.2.4 โครงการจัดการมาตรฐานการศึกษาและพัฒนาคุณภาพการศึกษาเพื่อสู่ความเป็นเลิศ	1.ผลการประเมินการศึกษาภายในตามเกณฑ์ สกอ.	มากกว่า 4.51	มากกว่า 4.51	มากกว่า 4.51	มากกว่า 4.51	มากกว่า 4.51
	2.ผลการประเมินคุณภาพการศึกษาภายในตามเกณฑ์ สกอ.	ร้อยละ 80	ร้อยละ 80	ร้อยละ 80	ร้อยละ 80	ร้อยละ 80
	3.ระดับความสำเร็จการจัดการคุณภาพการศึกษาเพื่อการดำเนินการที่เป็นเลิศ(EdPEX)	ร้อยละ 80	ร้อยละ 80	ร้อยละ 80	ร้อยละ 80	ร้อยละ 80
	4.ร้อยละของการเบิกจ่ายงบประมาณตามแผนพัฒนาระบบบริหารจัดการ	ร้อยละ 80	ร้อยละ 80	ร้อยละ 80	ร้อยละ 80	ร้อยละ 80

เป้าประสงค์และตัวชี้วัดความสำเร็จตามแผนของมหาวิทยาลัยของสำนักมาตรฐานและจัดการคุณภาพ พ.ศ.2560-2564

เป้าประสงค์และตัวชี้วัดความสำเร็จ	ค่าเป้าหมาย	ผู้รับผิดชอบ
เป้าประสงค์ : เพื่อพัฒนาคุณภาพมาตรฐานการศึกษาตามระบบประกันคุณภาพ		
ตัวชี้วัดความสำเร็จ		
- ผลการประเมินการประกันคุณภาพการศึกษาภายใน ระดับมหาวิทยาลัย	มากกว่า 4.51	สำนักมาตรฐานและจัดการคุณภาพ
- การใช้จ่ายงบประมาณตามแบบที่กำหนด	ร้อยละ 90	สำนักมาตรฐานและจัดการคุณภาพ
- ร้อยละของหลักสูตรผ่านการประเมินตามเกณฑ์ สกอ. เป็นไปตามเป้าหมายมหาวิทยาลัย (มีผลการประเมินผ่านองค์ประกอบที่ 1 การกำกับมาตรฐานทุกหลักสูตร)	ร้อยละ 100	สำนักมาตรฐานและจัดการคุณภาพ